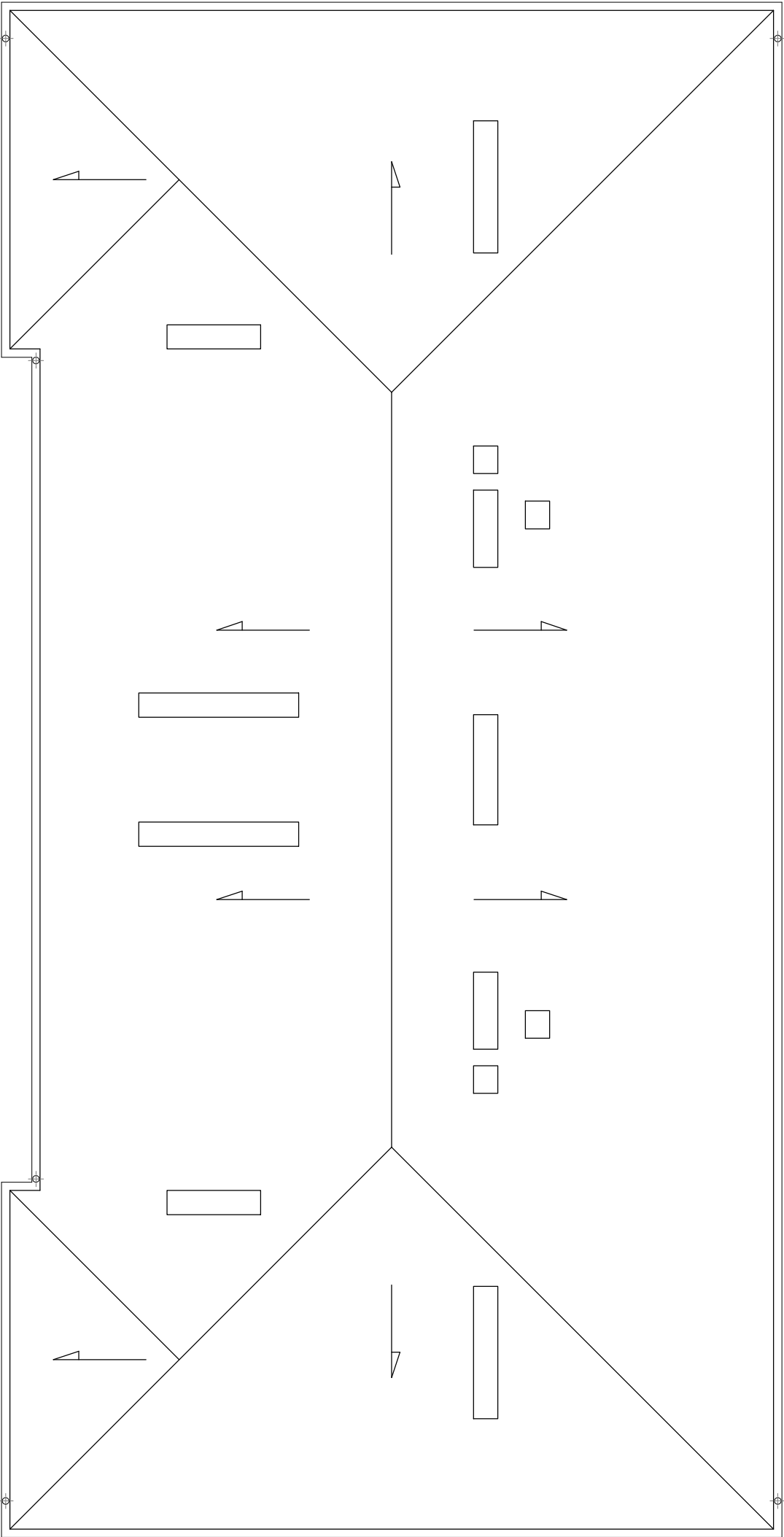


RZUT DACHU UL. FABRYCZNA 16A

SCHEMAT



Jednostka projektowa:	PROJEKTORIUM Anna Lis			ul. Graniczna 51/2 20-010 Lublin Tel. 66-11-33-619
Inwestor:	WSPÓLNOTA MIESZKANOWA UL. FABRYCZNA 16A I 16B reprezentowana przez GMINNE PRZEDSIĘBIORSTWO GOSPODARKI KOMUNALNEJ SP. Z O. O. ZAKŁAD ZARZĄDZANIA NIERUCHOMOŚCIAMI ul. Młodzieżowa 4, 24-320 Poniatowa			
Nazwa i adres inwestycji:	WYKONANIE PRAC KONSERWATORSKICH I ROBÓT BUDOWLANYCH PRZY BUDYNKACH MIESZKALNYCH PRZY UL. FABRYCZNEJ 16A I 16B W PONIATOWEJ (ETAP II) Gmina Poniatowa identyfikator działki ewidencyjnej 061206_4.0001.429/23			
Nazwa rysunku:	RZUT DACHU UL. FABRYCZNA 16A - SCHEMAT			
Nr rysunku:	Faza:	Skala:	Data:	
04A	PB/PAB-PAW	1:100	VI 2024r.	
Projektował:	Opracował:			
mgr inż. arch. Michał Kwiatkowski nr upr. LBOJA/70/10	inż. Anna Lis			
upr. do projektowania bez ograniczeń w specjalności architektonicznej				
Niniejszy projekt jest chroniony prawem autorskim. Kopiowanie, publikowanie oraz wykorzystanie projektu do celów innych niż zgodny z umową jest zabronione na mocy Ustawy o Prawie Autorskim i Prawach pokrewnych z dnia 4 lutego 1994 r. (Dz.U. z 1994r., nr 24, poz.83)				